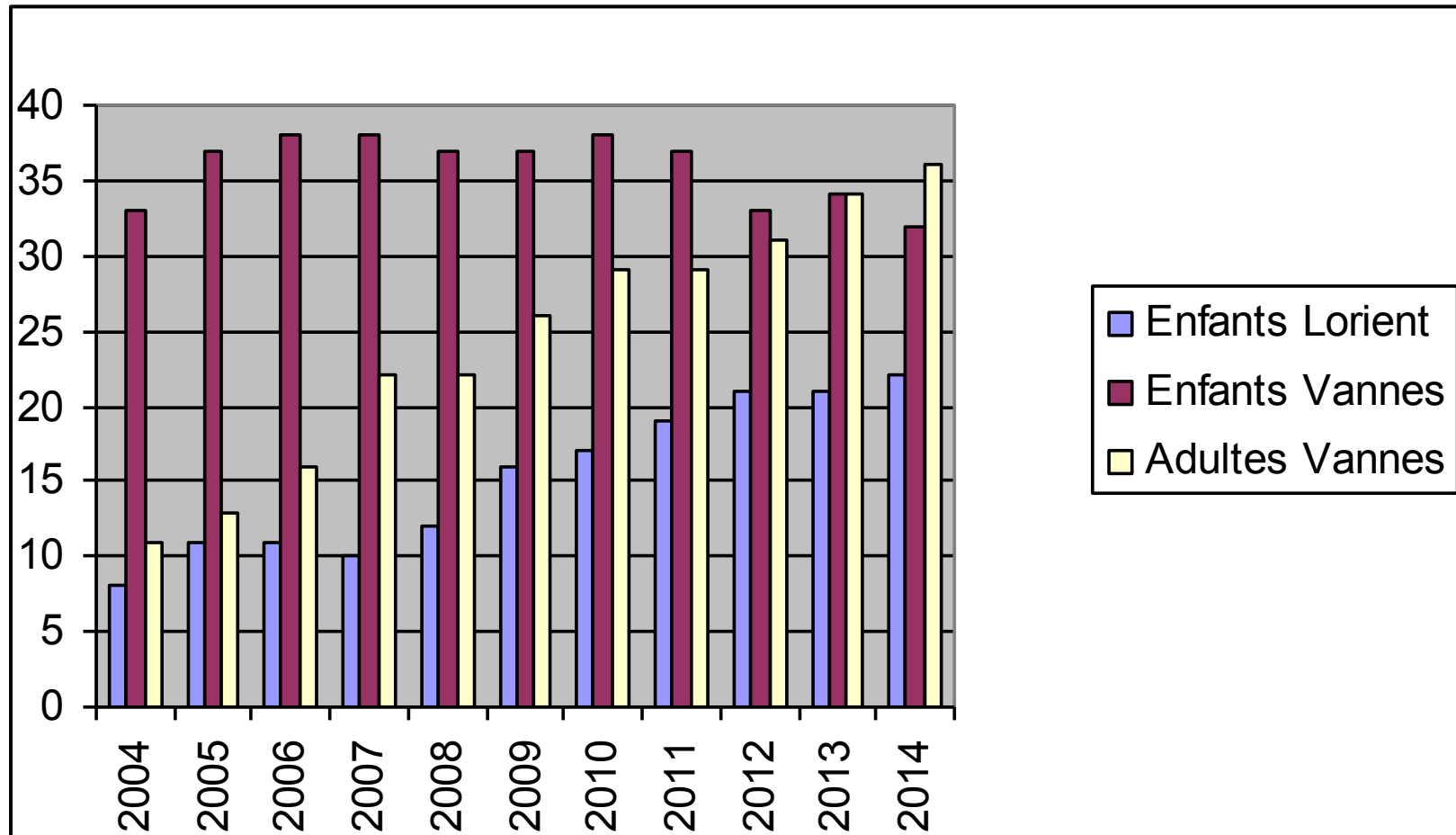


La transition adolescents-adultes au CRCM Mixte du Morbihan

Nantes 01/10/ 2015

- CRCM MORBIHAN mixte, créé 12/ 2003. sur 2 sites distincts (Vannes et Lorient).
- équipe pluridisciplinaire : médecins, infirmiers, masseurs-kinésithérapeutes, psychologues, diététiciennes, assistantes sociales, secrétaire, ASH

Evolution file active



Equipe du CRCM Morbihan

Site de LORIENT (22 patients en 2015) :

- VIGNERON Philippe : pédiatre
- PARENT Philippe : Généticien
- YGOUT J.F. : bactériologiste
- FOURNIER Aurélie : masseur-kinésithérapeute
- STANQUIC Fanny : diététicienne

Adultes VANNES (40 patients) :

- HUGUE Sandrine : médecin
- PLUMAIL Isabelle : psychologue

- JOURNAL Hubert : Directeur CRCM et généticien
- FRETAY Régine : IPDE Coordinatrice
- JOLLIVET Denis : IPDE Coordinateur
- GILLET Sophie : Assistante sociale
- LAURENT Brigitte : secrétaire

- FAUCHET Anne : psychologue

- POUEDRAS Pascal : bactériologiste
- LE BRECH Gildas : MK
- BERNIER Corinne : MK
- LE BORGNE Claire : diététicienne
- SEVETTE Sophie : diététicienne

Pédiatrie VANNES (28 patients) :

- MOUSSET Gaëtane : pédiatre
- STORNI Véronique : pédiatre

Organisation des consultations

CRCMorbihan
Centre de Ressources et de Compétences pour la Mucoviscidose

PLANNING CONSULTATIONS MEDICALES

	LUNDI	MARDI	MERCREDI	JEUDI	VENDREDI
MATIN	CS ADULTES SANDRINE	CS ENFANTS VERONIQUE	LORIENT	CS ENFANTS GAETANE	CS URGENCES Enfants/Adultes Ou « passage »
					CS ADULTES SANDRINE
APRES-MIDI	CS URGENCES Enfants/Adultes	CS ADULTES SANDRINE		CS ADULTES SANDRINE	

Particularités

- CRCM Morbihan site de Vannes :
 - locaux dédiés à la prise en charge des personnes atteintes de mucoviscidose (3 chambres avec sanitaire)
- CRCM Morbihan site de Lorient :
 - 3 bureaux consultations externes réquisitionnés 3 mercredi matin par mois

En pratique

- Transition adolescent /adulte sur le site de Vannes :
 - changement médecin et psychologue
 - consultations communes sur le même site (nombre variable, en fonction du patient, de la famille)
 - staff avec temps commun
 - dossier informatisé Mucodoméos

En pratique

- Transition adolescent/adulte sur le site de Lorient :
 - médecin adulte se déplace sur Lorient pour consultation commune, pas de prise en charge adulte au CHBS Lorient
 - staff en visioconférence
 - depuis 2014, pour les familles qui acceptent, une consultation par an sur le site de Vannes
 - même base informatisée Mucodoméos

Conclusion

Eléments facilitant la transition :

- dossier informatisé
- outils communs notamment en ETP
- proximité de l'équipe (Vannes)
- communication
- locaux communs enfants/adultes Vannes

Freins à la transition :

- Eloignement géographique Lorient-Vannes
- Certaines attitudes parentales

Effet pervers :

- Prise en charge adulte gardant parfois des aspects pédiatriques avec certains professionnels