



www.apf-francehandicap.org

Trouble alimentaire pédiatrique dans la mucoviscidose: une prise en soin orthophonique

51^{ème} réunion
du Réseau Muco Ouest,
Angers le 5 octobre 2023

Anne Esnault, orthophoniste ESEAN



oralité et orthophonie

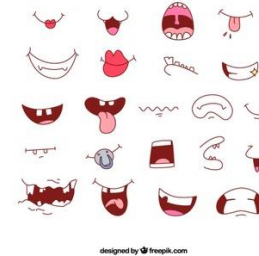
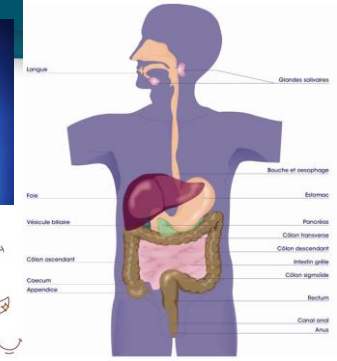
- Os - oris: au travers de la bouche
- définition:
L'oralité est le fait d'une civilisation dans laquelle la culture est en grande partie orale et non consignée par des textes. On pourra ainsi parler de l'oralité d'une tradition, transmise de bouche à oreille pour alimenter une mémoire ancestrale et non écrite - Wikipédia
- Pr Couly: *l'oralité nutritionnelle d'ingestion et l'oralité verbale d'émission phonémique constituent les deux grands versants de ce processus en constante évolution. En effet, cris et succion puis mastication, déglutition et langage oral coexistent et mûrissent conjointement, tout en empruntant des voies anatomiques et neurologiques analogues.*



oralité et orthophonie

Structures anatomo-physiologiques:

- Systèmes nerveux central et périphérique
- Structures cranio-faciales
- Mécanismes oro-pharyngés
- Systèmes cardio-pulmonaire et gastro-intestinal
- Système musculo-squelettique



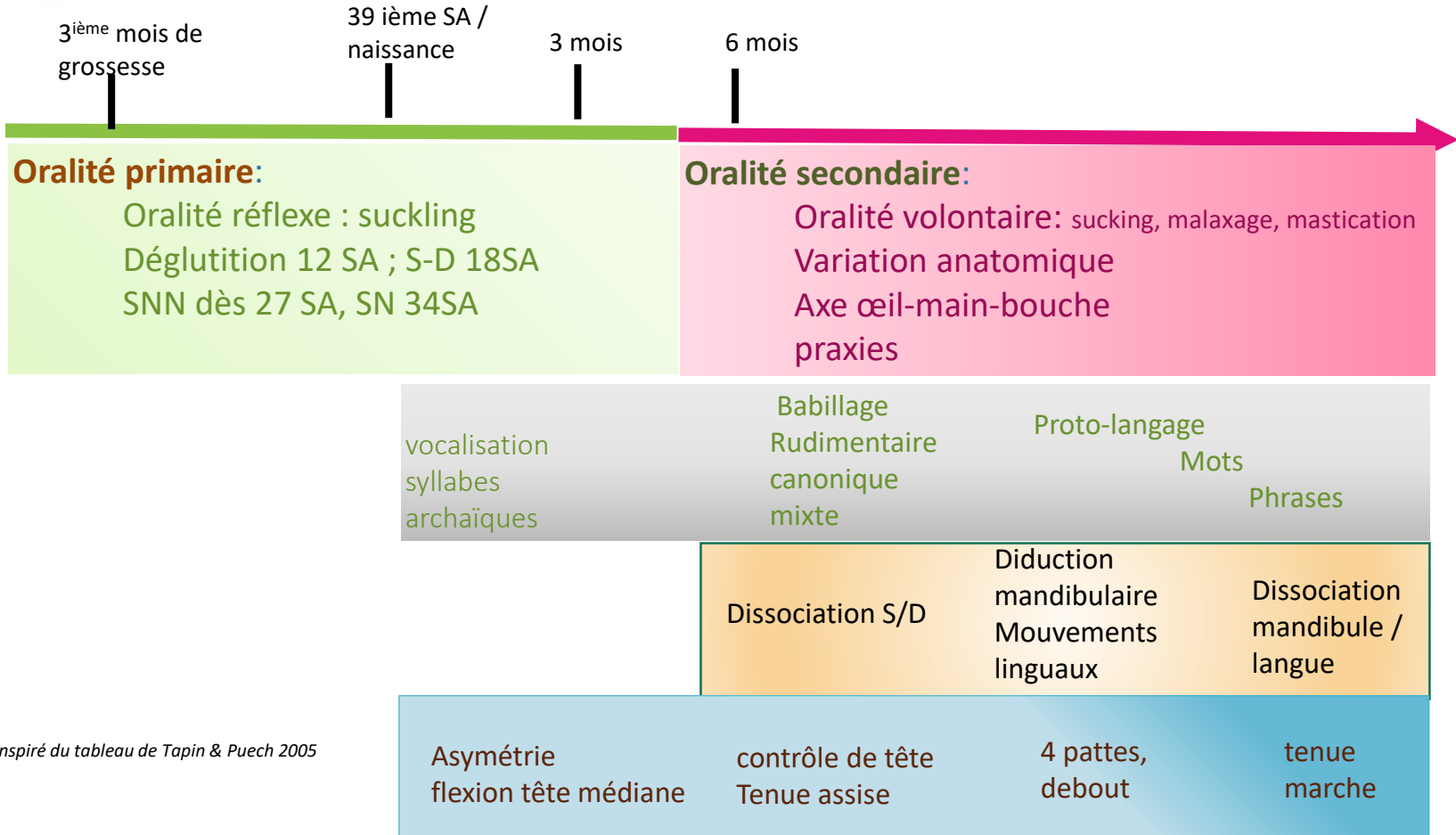
Intégration sensorielle:

processus neurologique impliquant la réception, la modulation et l'intégration des informations sensorielles

Développement :

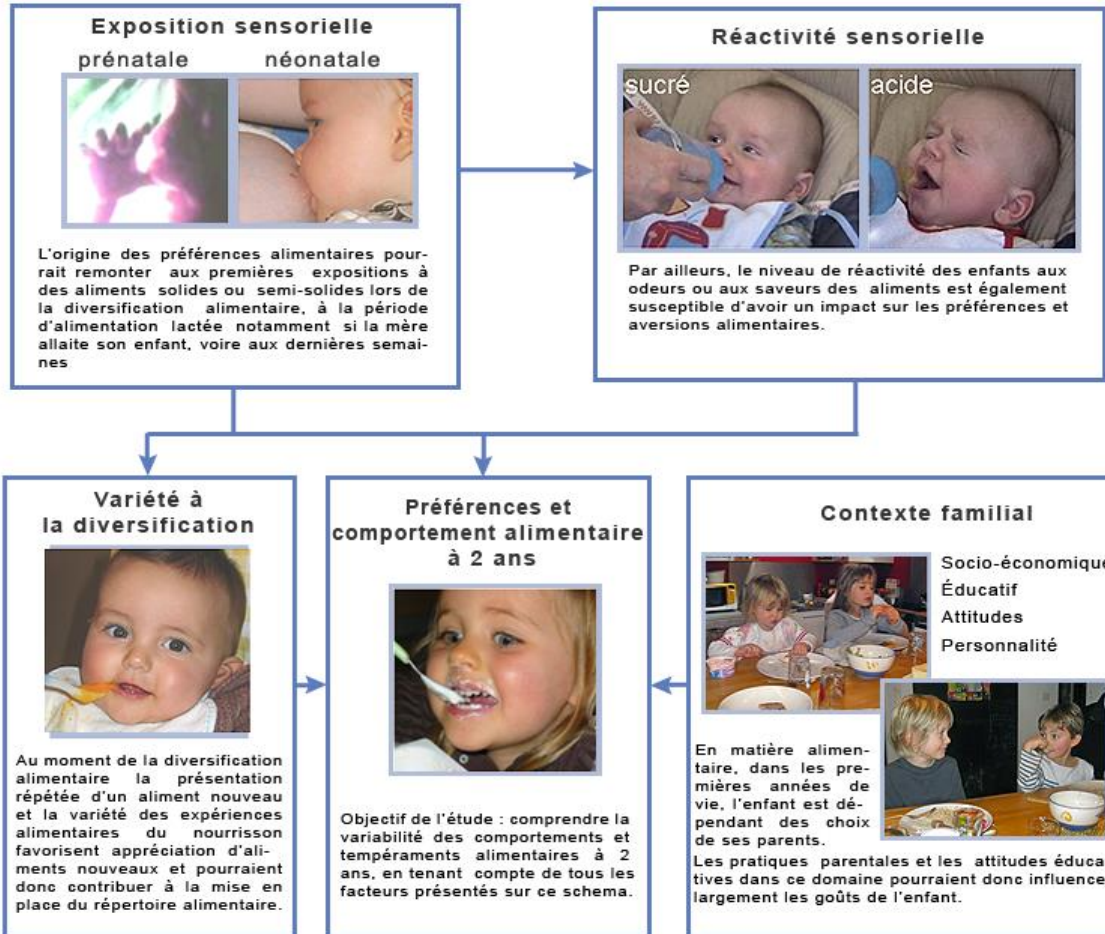
- Compétences sensorielles
- Compétences motrices
- Comportements alimentaires





Inspiré du tableau de Tapin & Puech 2005

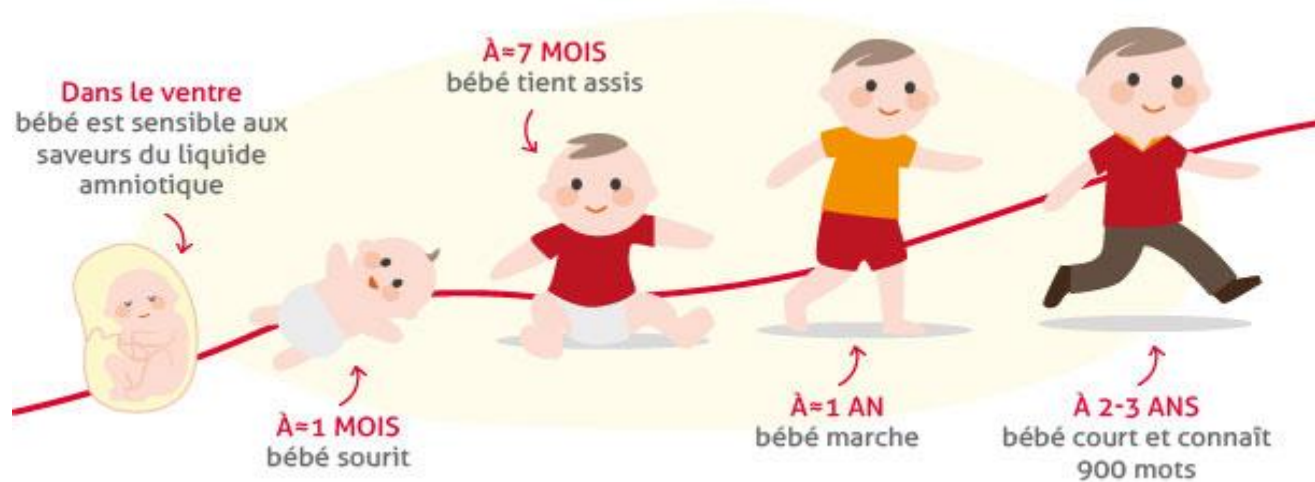
Des facteurs d'influence



OPALINE © 2010

*Observatoire des préférences alimentaires du nourrisson et de l'enfant
Sophie Nicklaus*

En développement constant



Alimentation
lactée

diversification

Morceaux: malaxage et mastication



L'oralité et ses multiples variables

Système nerveux
Système cardio-respiratoire
Système gastro-intestinal

Intégration sensorielle:
- exposition sensorielle
- réaction sensorielle

Maturations des habiletés
oro-motrices
Maturation sensorielle

environnement:
Mode d'alimentation (culture,
aliments...)
Stratégie éducative
Exposition sensorielle



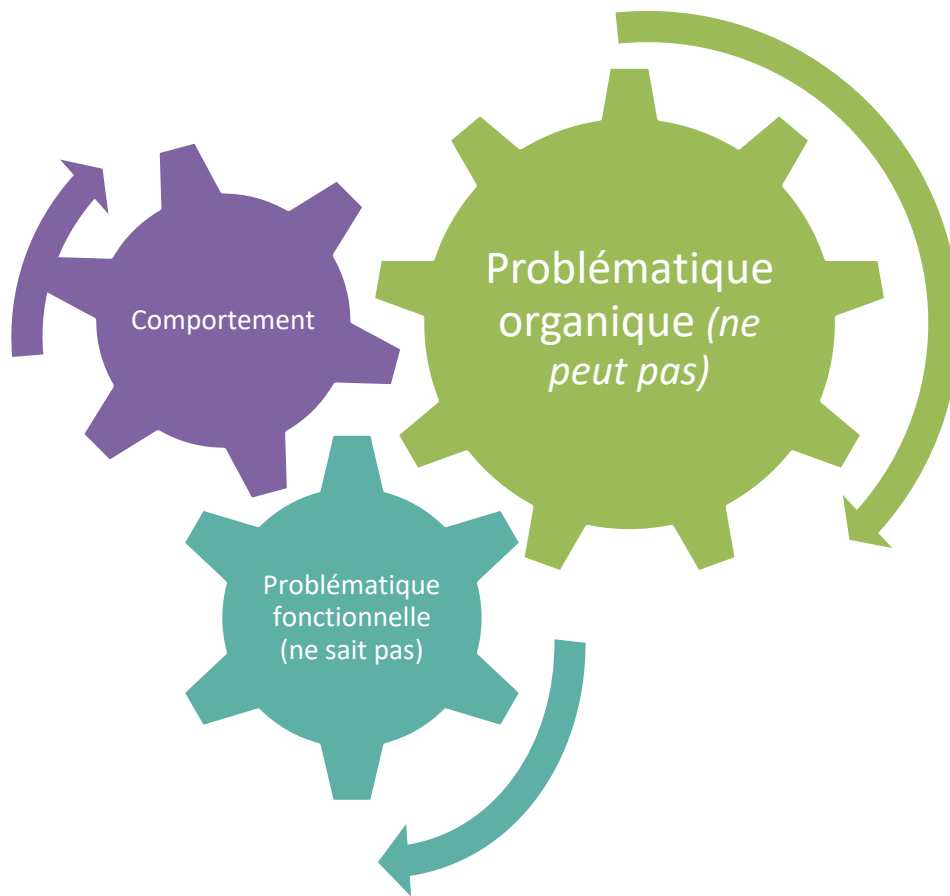
Une alimentation perturbée

Un trouble alimentaire pédiatrique

altération de la prise alimentaire, insuffisante au regard des besoins nutritionnels et de l'âge de l'enfant associé à des dysfonctions médicales, nutritionnelles, relatives aux compétences alimentaires et/ou psychosociales

Pédiatric feeding disorder – consensus définition and conceptual framework, Goday PS. Et al. JPGN – vol68, N°1, janv 2019

- Dysfonctions médicales: difficultés cardio respiratoire, FR, pneumopathie
- Dysfonctions nutritionnelles: malnutrition, surnutrition, carences, dépendance à une NE.
- Dysfonction des compétences alimentaires: adaptation de texture, de posture, d'équipement spécifique
- Dysfonctions psychosociales: comportement d'évitement, gestion inadaptée par l'adulte, fonctionnement social réduit



Pblématiques digestives
Pblématiques respiratoires

Fatigue à la succion
Fatigue à la mastication

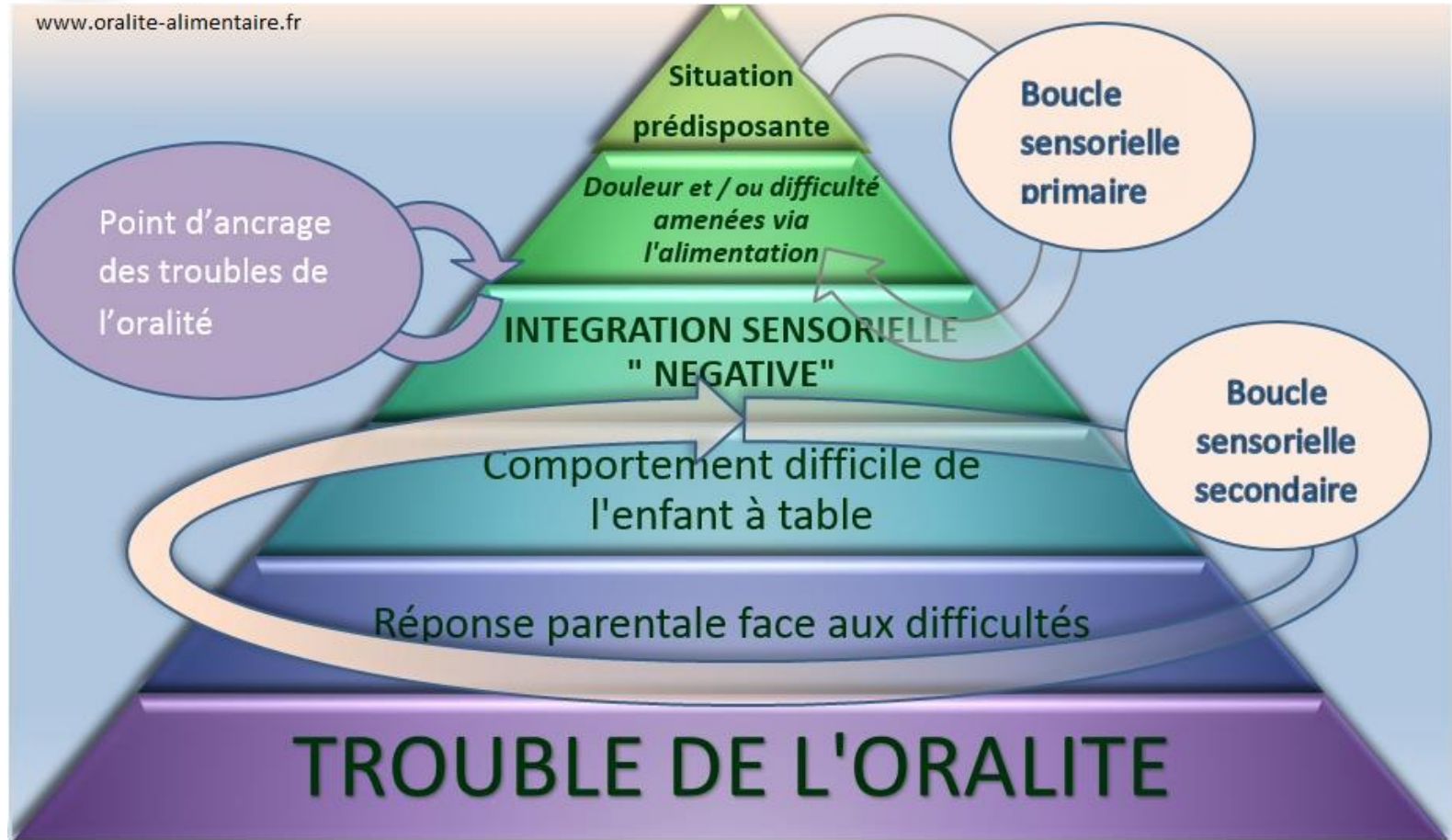
Moins d'envie, moins de plaisir

Pblématiques nutritionnelles
Pblématiques sensorielles

Moins d'expérimentation

Augmentation des
comportements de refus
+ anxiété parentale

Trouble alimentaire pédiatrique





TAP & orthophonie

Depuis la réforme des études 2013:

UE 541 : donnée théorique sur les fonctions oro-myo-faciales, l'oralité et leurs troubles

UE 542: bilan des fonctions OMF & des troubles de l'oralité

UE 543: rééducation des troubles fonctions OMF et des troubles d'oralité

Depuis 2019: décret de compétences

AMO 34: bilan des fonctions oro-myo-faciale et de l'oralité

AMO 13,5: rééducation des anomalies des fonctions oro-myo-faciales et de l'oralité



Le bilan en orthophonie

Plainte et attente parentale & enfant

Anamnèse enfant, antécédents

alimentation de l'enfant depuis sa naissance

Journée type

Inventaire alimentaire (exemple: inventaire alimentaire d'Elisa Levavasseur)

Proposition alimentaire

Adaptations réalisées, testées par les parents

Représentations de l'alimentation et des difficultés par les parents et l'enfant

Evaluation de l'impact psycho-social:

- - échelle HME Montreal Children's Hospital Feeding Scale



Le bilan en orthophonie

- **Développement et évaluation sensorielle de l'enfant:**
 - profil sensoriel, Dunn, ECPA 2010
 - test « maison » à partir d'objets de différentes textures
- **Développement et évaluation oro-motrice de l'enfant:**
 - observation clinique de la face
 - évaluation des compétences pratiques (SOMA, EVALO 2-6, EVALEO...)
 - examen (selon l'âge) des réflexes archaïques oraux, succion, respiration, mastication
- **Développement et évaluation langagière /cognitive**
- **Développement et observation des comportements,** des émotions chez l'enfant et chez les parents au cours de l'entretien, des tests proposés et des essais alimentaires.



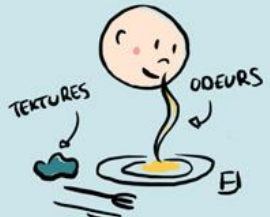
Le bilan en orthophonie

Un bilan pluridisciplinaire:

- Médecin: pédiatre, gastropédiatre, MPR
- Psychologue: comportements généraux de l'enfant , des parents, ajustements relationnelles, comportement alimentaire
- Psychomotricien / kinésithérapeute / ergothérapeute: bilan sensori-moteur, tonus, posture, outil adapté

LA PRISE EN CHARGE ORTHOPHONIQUE

DIFFÉRENTES APPROCHES



ACTIVITÉS AUTOUR DE LA NOURRITURE

S'approprier le « moment repas » et ainsi diminuer l'appréhension du passage à table

- ▶ Plateaux, loto des odeurs, pâte à modeler



MANIPULATION DE TEXTURES SENSORIELLES

Diminue l'hypermotilité du toucher et fait travailler en même temps la sphère orale et cérébrale

- ▶ Sable cinétique, lentilles, pâte à modeler



LES MASSAGES

Désensibilisation intra-buccale mais aussi des mains, des pieds et des joues...

- ▶ Gants, brosses, rouleaux



TRAVAIL SUR LE SOUFFLE

avec différents outils

- ▶ Paille, bulle de savon, pompoms



STIMULATION SENSORIELLE

Améliore l'efficacité des mouvements de la mâchoire

- ▶ Ark Grabber, Chewy Tube



ORTHOPHONISTE



RENFORCEMENT MOTRICITÉ BUCCO-FACIALE

Se fait par des praxies impliquant la langue, les joues, les lèvres, les mâchoires

- ▶ Jeux des expressions...



TRAVAIL SUR LA MASTICATION

avec des objets vibrants

- ▶ Z-vibe, Jiggler

LE + TÔT POSSIBLE RÉGULIÈREMENT



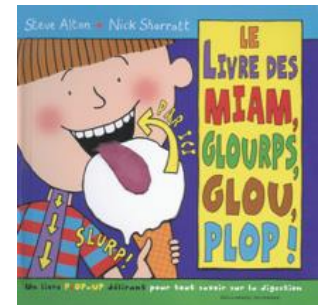
STIMULATION DE LA DÉGLUTITION

Habitude l'enfant à déglutir régulièrement et à avaler spontanément sa salive si un bavage est présent.

APPLIQUER À LA MAISON



compréhension et connaissance du système digestif et du fonctionnement oral



Représentation et langage autour de l'alimentation





La prise en charge en orthophonie

Ventilation: perméabilité de la filière nasale

Travail gnoso-praxique BLF (mobilité et tonus)



découvertes sensorielles non alimentaires

À toucher



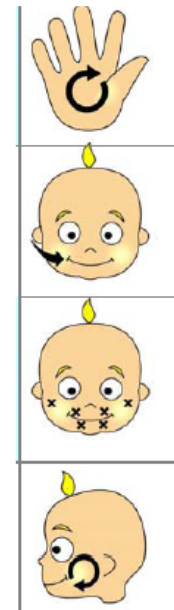
À sentir



La prise en charge en orthophonie

*découvertes sensorielles buccales
massage / stimulation*

toucher endo/exo buccal : avec la main, des balles sensorielles, du froid...



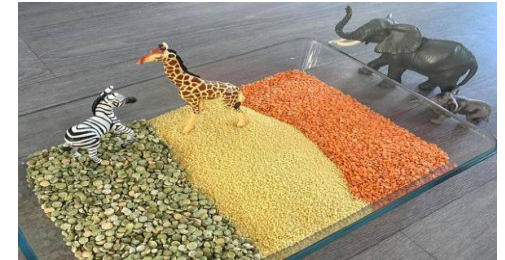
Découvertes alimentaires

Découverte visuelle, olfactive, tactile manuelle puis orale

Habituation pour une automatisation

Utilisation de renforçateurs positifs

Outils adaptés



Auprès des parents:

accompagner les inquiétudes, questionnements, hésitations

- *Écouter*
- *Déculpabiliser, soutenir la compréhension du trouble*
- *Valoriser les compétences de l'enfant et du parents*
- *Transmettre les techniques spécifiques montrées (aide à la succion, la paille...)*
- *Valoriser / faire bouger les fonctionnements mis en place*
- *Restaurer le plaisir au moment des repas*
- *Développer les possibilités sensorielles et diminuer les adaptations*

Proposer des TRUCS & ASTUCES pour le quotidien





Une prise en charge en orthophonie mais surtout...

Une prise en charge pluridisciplinaire...

- *médicale*
- *psychologique*
- *Psychomotricité, kinésithérapie, ergothérapie*
- *diététique*
- *Équipe soignante: temps de repas, gestion d'évènement indésirable*

...de l'enfant et de ses parents!

Fin



Merci de votre attention